



**KOYUNCU  
METAL**

[www.koyuncumetal.com](http://www.koyuncumetal.com)



## SOCIETE

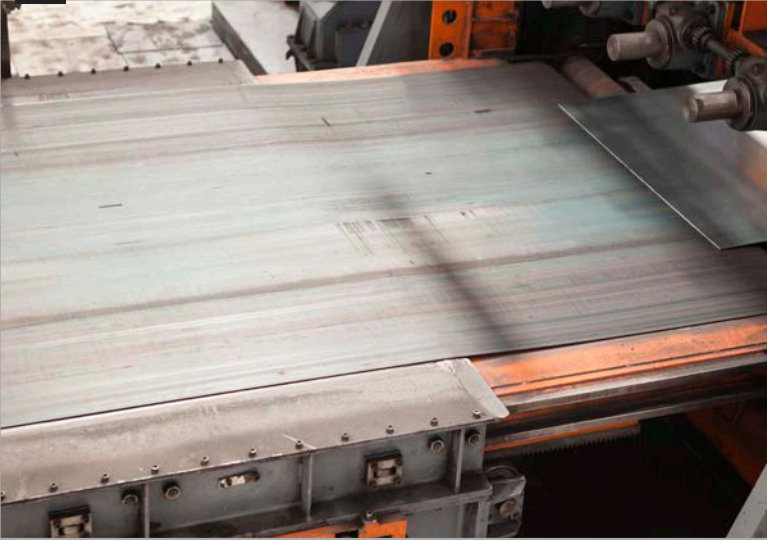
Notre Société a débuté dans un atelier à Konya avec un service d'achat et de vente et de découpage et de pliage de tôle en 1990 par Abdurrahman KOYUNCU. Notre société suit une trajectoire en fonction des besoins du client. Notre société est dans une position à répondre à presque toutes les demandes des clients en 2008 dans la région de Gebze-Dilovasi, avec une zone couverte de 4500 m2 et une zone ouverte de 2000 m2 soit une zone totale de 6500 m2 où il y a une unité de coupe entre 1,50 mm-8,00, une unité de coupe en longueur avec repassage de 1,20-8,00 et nous avons un stock abondant de matière froide, chaude, galvanisé et hrp. Notre société développe ses investissements de jours en jours afin de présenter un meilleur service à nos clients. Notre société sera en activité sur la route nationale E5 dans son nouveau lieu dans une zone couverte de 10.000 m2 et dans une zone couverte de 7.000 m2.

### المؤسسية

أسسة شركتنا في عام ١٩٩٠ من طرف عبد الرحمان قويونجو كورشة صغيرة لتقطيع شراء وبيع الصفائح المعدنية. تعتمد شركتنا على مطالب الزبائن لذلك بدأت نشاطها في منطقة غبزة - ديل أوفاسي مركز يحتوي على ساحة مغلقة تبلغ ٤٥٠٠ م٢ وساحة مفتوحة تبلغ ٢٠٠٠ م٢ وهي ٦٥٠٠ م٢ في المجموع. تحتوي على خط التشريح بين ١,٥٠ مم - ٨,٠٠ مم، خط التقطيع الطولي للكي و تتمتع بخزن غني للمواد الحارة، الباردة، الغافانيزية وهرب. ستبدأ شركتنا نشاطها في مصنعها الجديد الذي يتمتع بساحة مغلقة تبلغ ١٠,٠٠٠ م٢ وساحة مغلقة تبلغ ٧,٠٠٠ م٢ على الطريق السريع E٥.



**Production / الإنتاج**





**KOYUNCU  
METAL**

## **Tôle Noire / الصفائح السوداء**

C'est un acier plat en forme de rouleau et de tôle dont les épaisseurs varient entre 1,50 et 20,00 mm qui survient avec la solidification de l'acier liquide par la méthode de coulage appelé plaque, et obtenu avec le laminage d'une façon chaude dans l'atelier chaud des produits semi-finis de forme rectangulaire.

الصلب المسطح الذي يتم تخليطه مع الصلب الجاري المعروف بإسم سلاب، المتواتل بحرارة، تختلف سماكة هذا المنتج بين ١,٥٠ - ٢٠,٠٠ مم.



## **DKP Laminage à Froid / الصفائح الباردة DKP**

Ce sont des produits en acier plat en forme de rouleau et de tôle dont les épaisseurs varient entre 0,20 et 2,00 mm qui sont produites avec le laminage sans traitement de chaleur des aciers plats laminé à chaud.

الصلب المسطح المملوت بدون عملية التسخين، تختلف سماكة هذا المنتج بين ٠,٢٠ - ٢,٠٠ مم بشكل لفات أو صفائح.



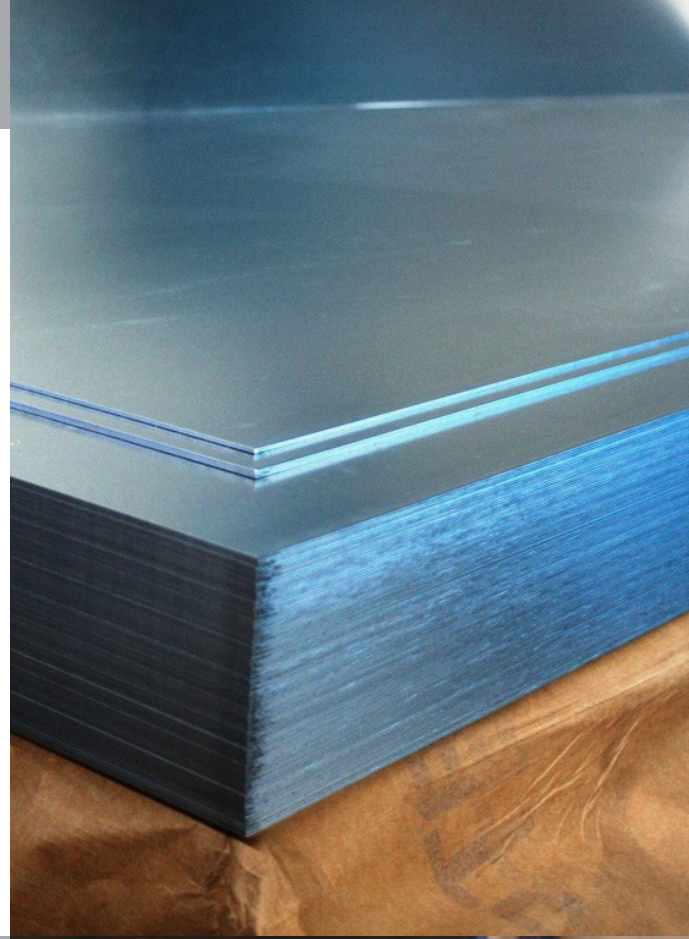


**KOYUNCU  
METAL**

## Acier Galvanisé / الصفائح الغلفينية

Les aciers plats galvanisé sont produits par des moyens de trempage à chaud du métal laminé à froid où les deux surfaces sont couvert avec une couche de zinc.

الصلب المسطح الغلفيني ينتج من معدن ملوت ببلرد ويتم تغليف السطحين بلزنك بعملية التغطيس الساخن.



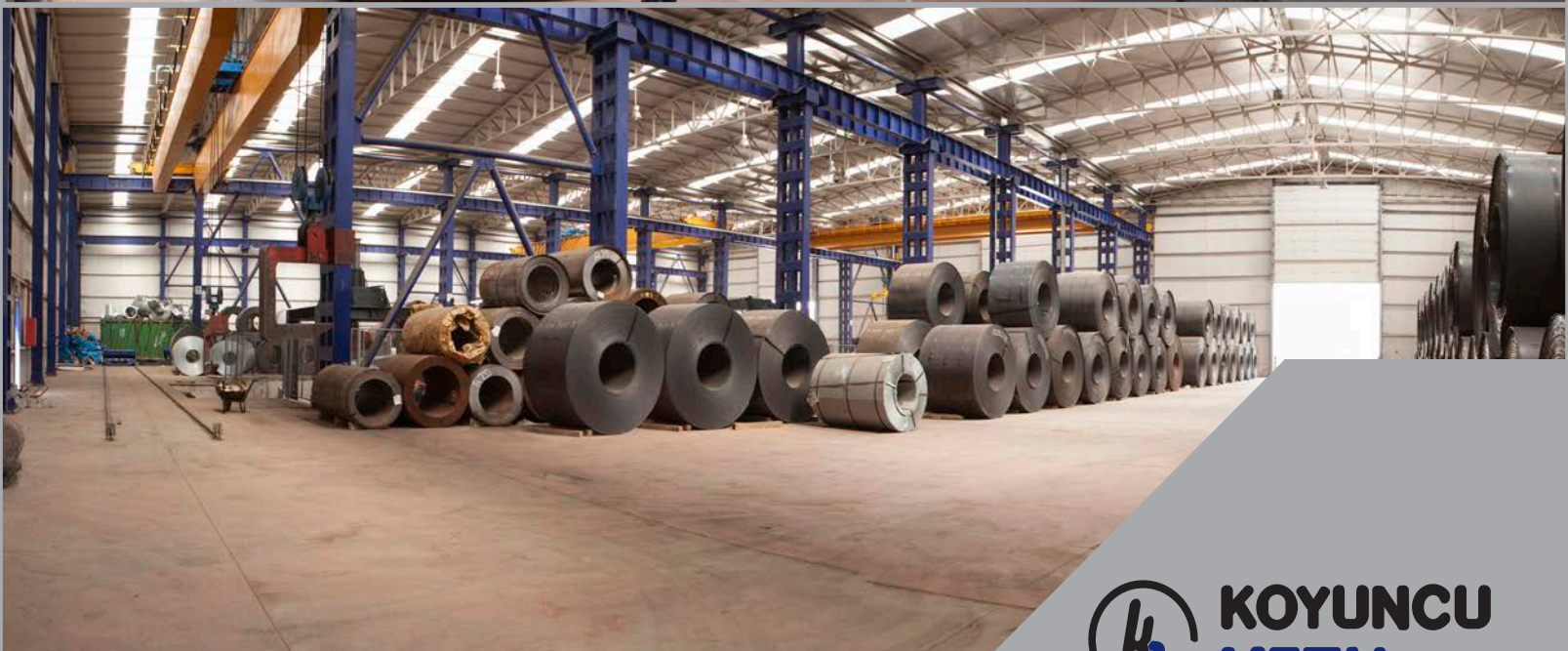
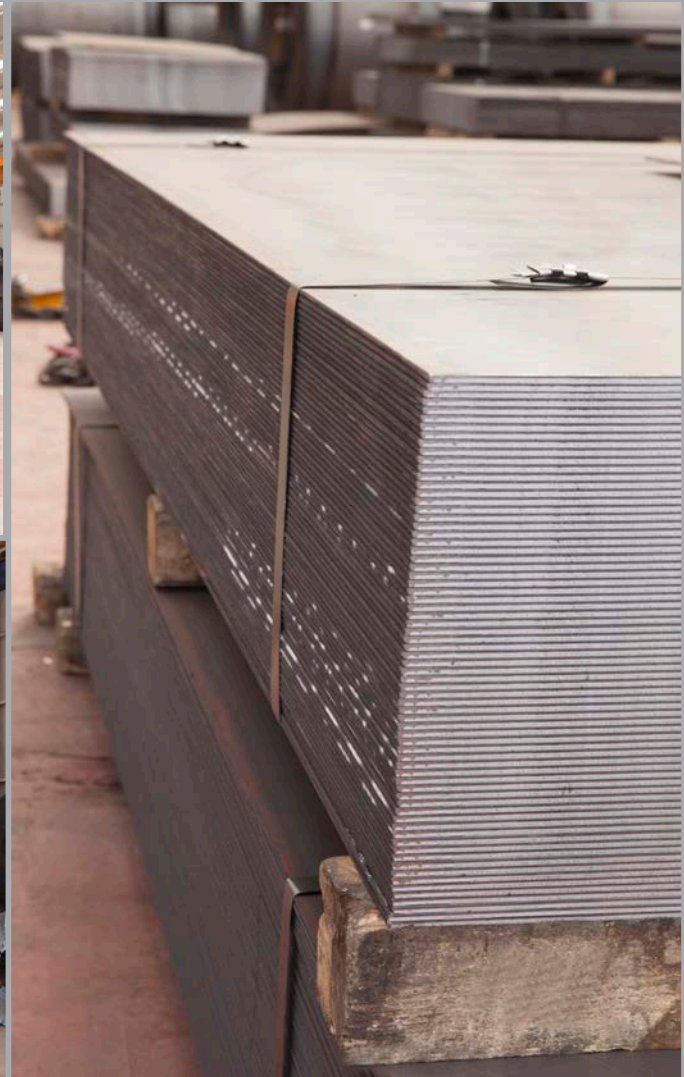
## Tôle d'Acier / الصفائح اللوحية

Se sont des aciers plats sous forme de plaque dont les épaisseurs varient entre 5,00 et 200,00 mm et dont les largeurs varient entre 1000 et 3800 mm

الصلب المسطح بشكل لوحات تختلف سماكته بين 5,00 - 200,00 مم وعرضه 1000 - 3800 مم.





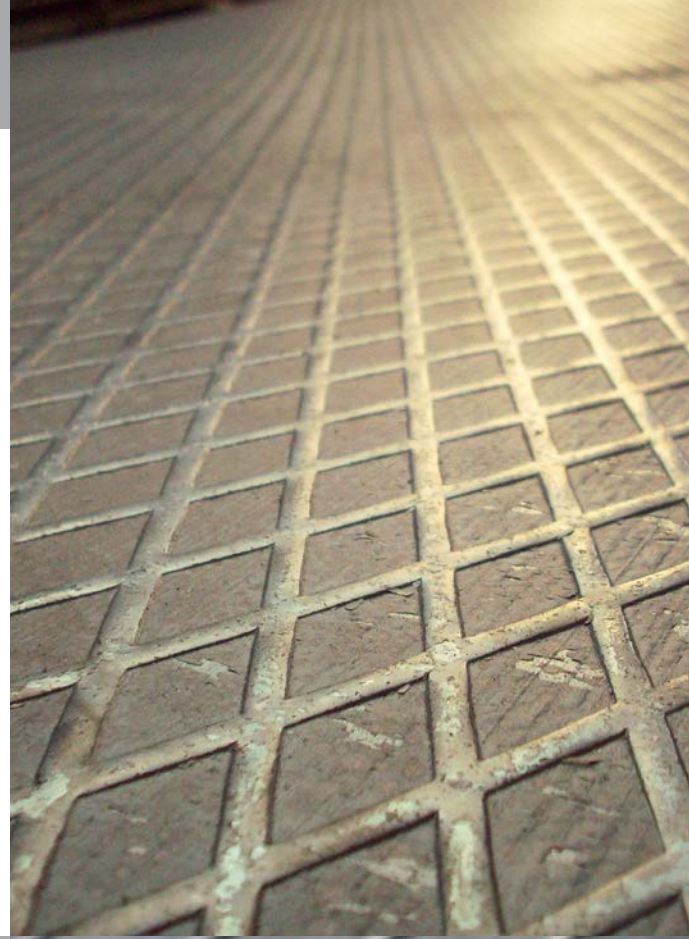


**KOYUNCU  
METAL**

## **Tôle à Damier /** الصفائح بشكل مربع

Elle est produite suite à la mise en moule à motifs de la plaque recuite dans une haute température.

يتم إنتاج هذه الصفائح بإستعمال صفائح مطوع عبر قوالب مشكلة.



## **Tôle à Damier /** الصفائح بشكل قطرة

Elle est produite suite à la mise en moule à motifs de la plaque recuite dans une haute température.

يتم إنتاج هذه الصفائح بإستعمال صفائح مطوع عبر قوالب مشكلة.





**KOYUNCU  
METAL**

## Machine de Découpe / آلة التقطيع



### Caractéristiques Techniques

### المميزات التقنية

Capacité de Production	100.000 Tonnes / An	قدرة الإنتاج / ١٠٠,٠٠٠ طن/عام
Epaisseur Tôle Productible	1.20 - 10.00 mm	قدرة الإنتاج لسماكة الصفائح / ١,٢٠ - ١٠,٠٠ مم
Largeur Tôle Productible	500 - 2000 mm	قدرة الإنتاج لعرض الصفائح / ٥٠٠ - ٢٠٠٠ مم
Longueur Plaque Productible	600 - 12000 mm	قدرة الإنتاج لطول الصفائح / ٦٠٠ - ١٢٠٠٠ مم
Diamètre Intérieur Bobine d'Entrée	510 - 610 mm	القطر الداخلي لبوبين المدخل / ٥١٠ - ٦١٠ مم
Diamètre Extérieur Bobine d'Entrée	2100 mm (Max)	القطر الخارجي لبوبين المدخل / ٢١٠٠ مم (أقصى)
Poids Bobine d'Entrée	35 Tonnes	ثقل بوبين المدخل / ٣٥ طن



**KOYUNCU  
METAL**

## Machine de Refendage/ آلة التشريح



### Caractéristiques Techniques

### المميزات التقنية

Capacité de Production	100.000Tonnes / An	قدرة الإنتاج/ ١٠٠,٠٠٠ طن/ عام
Epaisseur Tôle Productible	1.50 - 8.00 mm	قدرة الإنتاج لسماكة الصفائح/ ١,٥٠ - ٨,٠٠ مم
Largeur Tôle Productible	100 - 1580 mm	قدرة الإنتاج لعرض الصفائح/ ١٠٠ - ١٥٨٠ مم
Longueur Plaque Productible	510 - 610 mm	القطر الداخلي لبوبين المدخل/ ٥١٠-٦١٠ مم
Diamètre Intérieur Bobine d'Entrée	2100 mm (Max)	القطر الخارجي لبوبين المدخل/ ٢١٠٠ مم (أقصى)
Diamètre Extérieur Bobine d'Entrée	650 mm	القطر الداخلي لبوبين المخرج/ ٦٥٠ مم
Diamètre Extérieur Bobine de Sortie	1900 mm	القطر الخارجي لبوبين المخرج/ ١٩٠٠ مم
Poids Bobine d'Entrée	30 Tonnes	ثقل بوبين المدخل / ٣٠ طن
Poids Bobine de Sortie	25 Tonnes	ثقل بوبين المدخل/ ٢٥ طن



**KOYUNCU  
METAL**



zincirmediya.com



**KOYUNCU  
METAL**

Şube  
Yeni Yıldız Mh. Fatih Cd. 601 Sk.  
No: 3 D: 1 Dilovası / KOCAELİ  
T: 0262 754 04 04 F: 0262 754 03 44

Merkez  
1. Organize Sanayi Bölgesi İstikamet Cd.  
No: 9 Selçuklu / KONYA  
T: 0332 248 49 50 (Pbx) F: 0332 251 82 82

[www.koyuncumetal.com](http://www.koyuncumetal.com)